

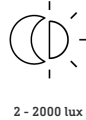
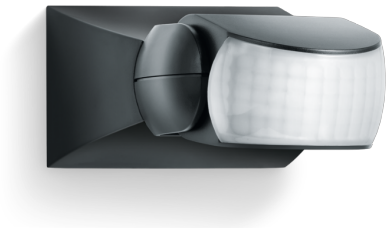
Bewegungsmelder

IS 1

schwarz

EAN 4007841 600419

Art.-Nr. 600419



Funktionsbeschreibung

Gezielte Erfassung und günstiger Preis. Infrarot-Bewegungsmelder IS 1, für außen und innen, ideal für die gezielte Erfassung kleiner Flächen, 120° Erfassungswinkel, Reichweite bis 10 m, Zeit- und Dämmerungsschwelle einstellbar, Sensor horizontal um 30° und vertikal um 180° schwenkbar zur exakten Anpassung an den Erfassungsbereich.

IS 1

schwarz
 EAN 4007841 600419
 Art.-Nr. 600419



Technische Daten

Ausführung	Bewegungsmelder
Abmessungen (L x B x H)	120 x 80 x 50 mm
Netzanschluss	230 – 240 V / 50 Hz
Sensortechnologie	Passiv Infrarot
Anwendung, Ort	Innenbereich, Außenbereich
Montageort	Wand, Decke
Montageart	Aufputz
Montagehöhe	1,80 – 3,00 m
Reichweite Radial	r = 3 m (9 m ²)
Reichweite Tangential	r = 10 m (105 m ²)
Erfassungswinkel	120 °
Öffnungswinkel	40 °
Schaltzonen	260 Schaltzonen
optimale Montagehöhe	2 m
Mechanische Skalierbarkeit	Nein
Unterkriechschutz	Nein
segmentweise Ausblendung	Ja
Elektronische Skalierbarkeit	Nein
Dämmerungseinstellung Teach	Nein
Dämmerungseinstellung	2 – 2000 lx
Zeiteinstellung	8 s – 35 Min.
Leistung	500 W
Schaltausgang 1, Ohmsch	500 W
Schaltausgang 1, Anzahl LED/Leuchtstofflampen	4 stk.

Leuchtstofflampen EVG	430 W
Leuchtstofflampen unkomponiert	500 VA
Leuchtstofflampen reihenkomponiert	500 VA
Leuchtstofflampen parallelkomponiert	500 VA
Schaltausgang 1, Niedervolt Halogenlampen	500 VA
LED Lampen	16 W
LED Lampen > 2 W	64 W
LED Lampen > 8 W	64 W
Kapazitive Belastung in µF	88 µF
Konstantlichtregelung	Nein
Grundlichtfunktion	Nein
Einstellungen via	Potis
Mit Fernbedienung	Nein
Vernetzung	Ja
Art der Vernetzung	Master/Master
Schutzart	IP54
Werkstoff	Kunststoff
Umgebungstemperatur	-20 – 50 °C
Anwendung, Raum	Außenbereich, Hauseingang, Rund ums Haus, Terrasse / Balkon, Hof & Einfahrt
Farbe	Schwarz
Farbe, RAL	9005
Herstellergarantie	3 Jahre
Variante	schwarz
VPE1, EAN	4007841600419

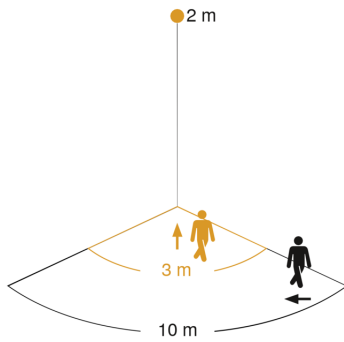
IS 1

schwarz

EAN 4007841 600419

Art.-Nr. 600419

Sensorerfassungsbereich

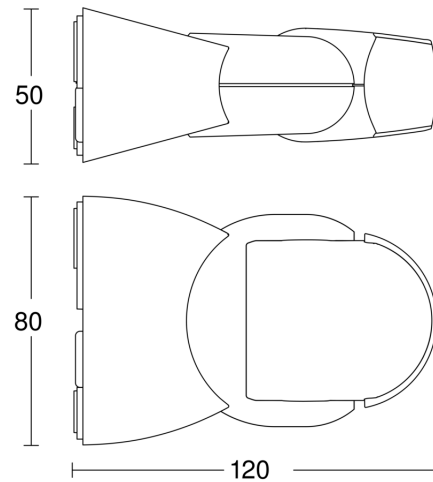


Mögliche Montagehöhe: 1,80 m – 3,00 m

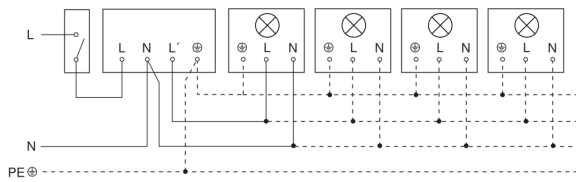
Orange: radial

Schwarz: tangential

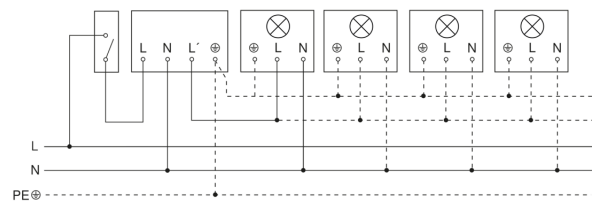
Maßzeichnung



Schaltplan Leuchte ohne vorhandenen Nullleiter



Schaltplan Leuchte mit vorhandenem Nullleiter



Schaltplan Anschluss über Serienschalter für Hand- und Automatik-Betrieb



Schaltplan Anschluss über einen Wechselschalter für Dauerlicht- und Automatik-Betrieb

