

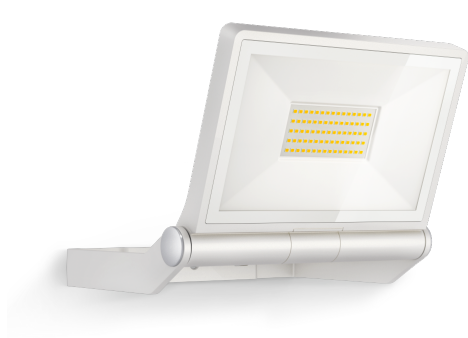
LED-Strahler ohne Sensor

XLED ONE XL

weiß

EAN 4007841 065232

Art.-Nr. 065232



LED

Langlebige LED
50.000 h

3000 K

3000K warmweiß



IP44



Panel 180° vertikal



Innenleuchte/
Außenleuchte



Energie sparen



CE



Lichtquelle nicht
austauschbar



Betriebsgerät nicht
austauschbar

3 years

Herstellergarantie

Funktionsbeschreibung

Strahlkraft im ganz großen Stil. Der XLED ONE XL mit einer Leistung von 42,6 W powered mit warmweißen 3000 K und . Der 180° vertikal schwenkbare Wand- und Deckenstrahler ist mit hochwertigen und besonders langlebigen LEDs ausgerüstet, die gut 30 Jahre lang mitmachen – ohne Wenn und Aber. Schutzklasse IP44.

Technische Daten

Abmessungen (L x B x H)	193 x 259 x 215 mm
Mit Leuchtmittel	Ja, STEINEL LED-System
Mit Bewegungsmelder	Nein
Herstellergarantie	3 Jahre
Variante	weiß
VPE1, EAN	4007841065232
Anwendung, Ort	Außenbereich
Anwendung, Raum	Außenbereich, Hof & Einfahrt
Montageort	Wand, Decke
Montageart	Wand, Decke, Aufputz
Schlagfestigkeit	IK03
Schutzart	IP44
Schutzklasse	I
Umgebungstemperatur	von -20 bis 40 °C
Werkstoff des Gehäuses	Aluminium
Werkstoff der Abdeckung	Glas transparent

Netzanschluss	220 – 240 V / 50 – 60 Hz
Dämmerungsschalter	Nein
Lichtstrom Gesamtprodukt	4200 lm
Gesamtprodukt Effizienz	99 lm/W
Farbtemperatur	3000 K
Farbabweichung LED	SDCM3
Leuchtmittel	LED nicht austauschbar
Lebensdauer LED (Max. °C)	50000 Std
Lebensdauer LED L70B50 (25°)	> 36000 Std
Lichtstromrückgang nach LM80	L70B10
LED Kühlsystem	Passive Thermo Control
Grundlichtfunktion	Nein
Leistung	42,6 W
Farbwiedergabeindex CRI	= 80
Produkt Kategorie	LED-Strahler ohne Sensor

<https://www.steinell.de>

Technische Änderungen vorbehalten

01.2025

Seite 1 von 2

LED-Strahler ohne Sensor

XLED ONE XL

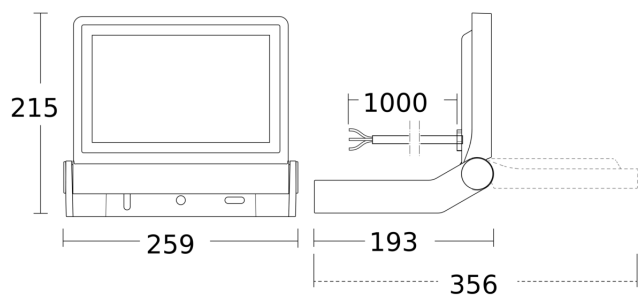
weiß

EAN 4007841 065232

Art.-Nr. 065232



Maßzeichnung



Schaltplan

