

Produktdatenblatt

DELEGIERTE VERORDNUNG (EU) 2019/2015 DER KOMMISSION zur Energieverbrauchskennzeichnung von Lichtquellen

Name oder Handelsmarke des Lieferanten: EASY-CONNECT

Anschrift des Lieferanten: Qualité, rue du Léard, 49380 Thouarcé Bellevigne en Layon, FR

Modellkennung: 65406

Art der Lichtquelle:

| | | | |
|---|----------|------------------------------|------|
| Verwendete Beleuchtungstechnologie: | LED | Ungebündelt oder gebündelt: | DLS |
| Art des Sockels der Lichtquelle (oder andere elektrische Schnittstelle) | Intégrée | | |
| Netzspannung/Nicht direkt an die Netzspannung angeschlossen: | MLS | Vernetzte Lichtquelle (CLS): | Nein |
| Farblich abstimmbare Lichtquelle: | Nein | Hülle: | - |
| Lichtquelle mit hoher Leuchtdichte: | Nein | | |
| Blendschutzschild: | Ja | Dimmbar: | Nein |

Produktparameter

| Parameter | Wert | Parameter | Wert |
|-----------|------|-----------|------|
|-----------|------|-----------|------|

Allgemeine Produktparameter:

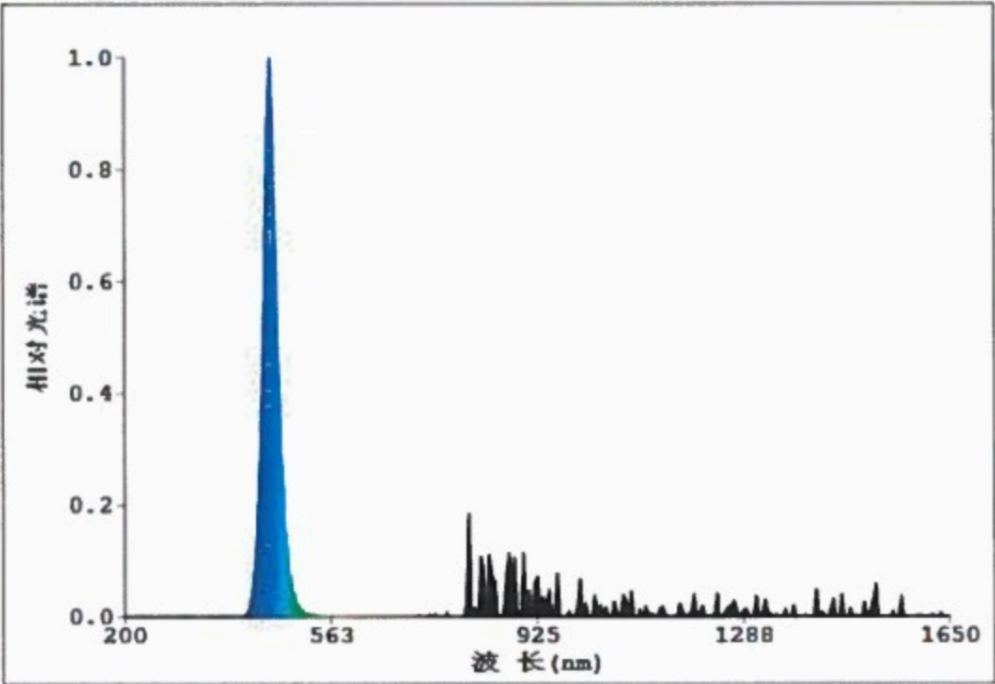
| | | | |
|--|-------------------------------------|---|-------|
| Energieverbrauch im Ein-Zustand (kWh/1000 h), auf die nächstliegende ganze Zahl gerundet | 5 | Energieeffizienzklasse | G |
| Nutzlichtstrom (ϕ_{use}) mit Angabe, ob sich der Wert auf den Lichtstrom in einer Kugel (360°), in einem breiten Kegel (120°) oder in einem schmalen Kegel (90°) bezieht | 65 in breiter Kegel (120°) | ähnliche Farbtemperatur, gerundet auf die nächstliegenden 100 K, oder Spanne der einstellbaren ähnlichen Farbtemperaturen, gerundet auf die nächstliegenden 100 K | 3 000 |
| Leistungsaufnahme im Ein-Zustand (P_{on}) in W | 5,0 | Leistungsaufnahme im Bereitschaftszustand (P_{sb}) in W, auf die zweite Dezimalstelle gerundet | 0,00 |

| | | | | |
|---|--------|------|--|------------------------------|
| Leistungsaufnahme im vernetzten Bereitschaftsbetrieb (P_{net}) für CLS in W, auf die zweite Dezimalstelle gerundet | | - | Farbwiedergabeindex, auf die nächstliegende ganze Zahl gerundet, oder Spanne der einstellbaren CRI-Werte | 80 |
| äußere Abmessungen, ggf. ohne separates Betriebsgerät, Beleuchtungssteu- und Nicht-Beleuchtungssteu- (Millimeter) | Höhe | 45 | Spektrale Strahlungsverteilung im Bereich 250 nm bis 800 nm bei Vollast | Siehe Bild auf letzter Seite |
| | Breite | 45 | | |
| | Tiefe | 45 | | |
| Angabe zu einer gleichwertigen Leistungsaufnahme ^(a) | | - | Falls ja, gleichwertige Leistungsaufnahme (W) | - |
| | | | Farbwertanteile (x und y) | 0,450 0,400 |
| Parameter für Lichtquellen mit gebündeltem Licht: | | | | |
| Spitzenlichtstärke (cd) | | 5 | Halbwertswinkel in Grad oder Spanne der einstellbaren Halbwertswinkel | 120 |
| Parameter für LED- und OLED-Lichtquellen: | | | | |
| Wert des R9-Farbwiedergabeindex | | 80 | Lebensdauerfaktor | - |
| Lichtstromerhalt | | - | | |
| Parameter für LED- und OLED-Netzspannungslichtquellen: | | | | |
| Verschiebungsfaktor ($\cos \phi_1$) | | 0,99 | Farbkonsistenz in MacAdam-Ellipsen | 4 |
| Angabe, dass eine LED-Lichtquelle eine Leuchtstofflichtquelle ohne eingebautes Vorschaltgerät mit einer bestimmten Leistungsaufnahme ersetzt. | | -(b) | Falls ja, Angabe zur ersetzten Leistungsaufnahme (W) | - |
| Flimmer-Messgröße (Pst LM) | | 0,0 | Messgröße für Stroboskop-Effekte (SVM) | 0,0 |

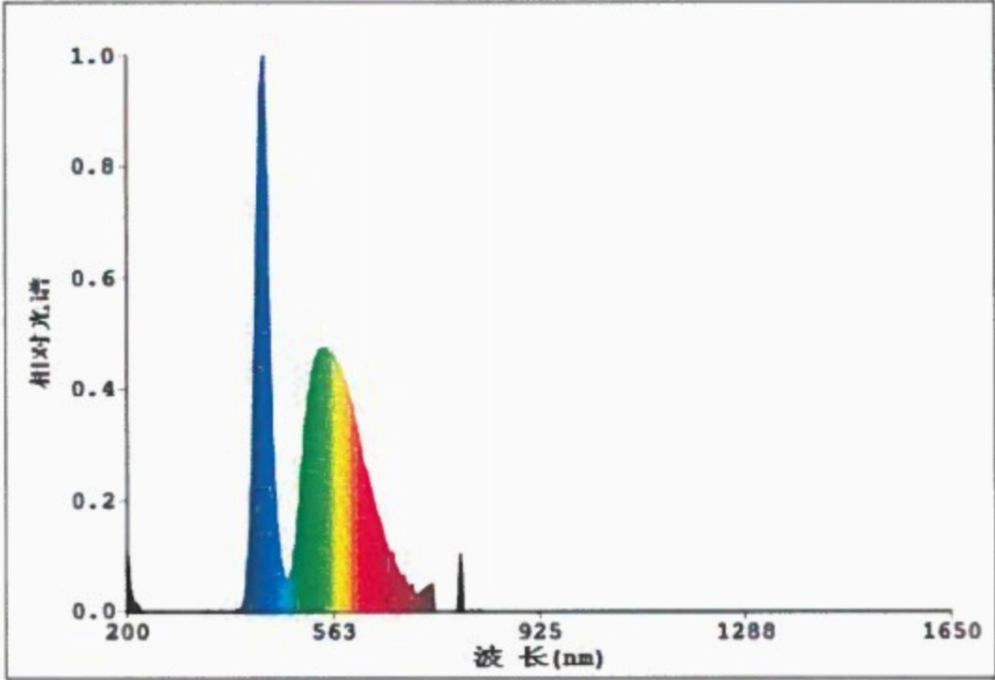
(a) „-“: nicht zutreffend;

(b) „-“: nicht zutreffend;

2. Spectral Distribution:



LED: Blue



LED: 6400K