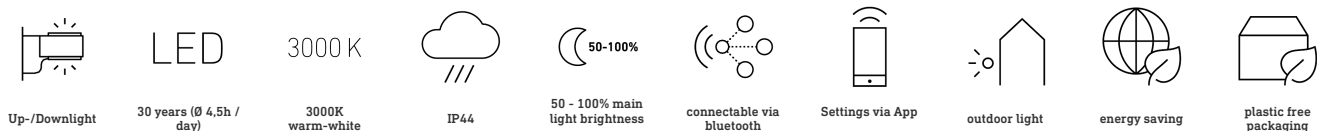
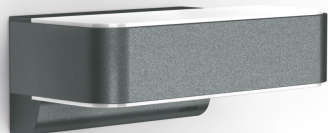


# L 810 C

anthrazit  
EAN 4007841 079307  
Art.-Nr. 079307



## Funktionsbeschreibung

Edel und klar. Das Up-/Downlight L 810 C ohne Sensor präsentiert sich als überaus elegante LED-Außenleuchte. Hier trifft anspruchsvolles Produktdesign auf langlebige Materialqualität (Aluminium). Warmweißes Licht (3.000 K) mit 679 lm bei nur 9,8 W sorgt für eine einladende Lichtstimmung. Im Handumdrehen per Bluetooth mit der Sensorversion vernetzbar oder auch als edle Einzellösung schaltbar.

## Technische Daten

Abmessungen (L x B x H)	145 x 230 x 91 mm
Netzanschluss	220 – 240 V / 50 – 60 Hz
Sendeleistung	
Leistung	9,8 W
Vernetzung	Ja
Vernetzung via	Bluetooth
gemessener Lichtstrom (360°)	679 lm
Gesamtprodukt Effizienz	69 lm/W
Farbtemperatur	3000 K
Mit Leuchtmittel	Ja, LED-Leuchtmittel
Leuchtmittel	LED nicht austauschbar
Lebensdauer LED L70B50 (25°)	> 60000 Std
Sockel	Ohne
LED Kühlsystem	Active & Passive Thermo Control

Softlichtstart	Ja
Schlagfestigkeit	IK03
Schutzart	IP44
Schutzklasse	II
Umgebungstemperatur	-20 – 40 °C
Werkstoff des Gehäuses	Aluminium
Werkstoff der Abdeckung	Kunststoff opal
Herstellergarantie	3 Jahre
Einstellungen via	App, Bluetooth
Mit Fernbedienung	Nein
Montageort	Wand
Variante	anthrazit
VPE1, EAN	4007841079307

Außenleuchte ohne Sensor

# L 810 C

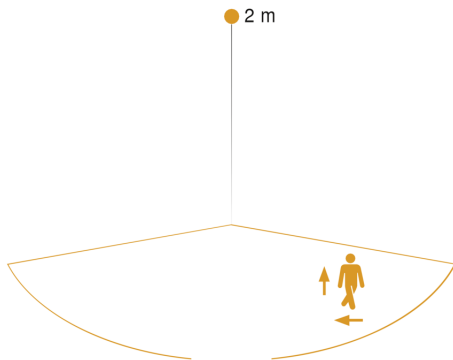
anthrazit

EAN 4007841 079307

Art.-Nr. 079307



## Sensorerfassungsbereich



Mögliche Montagehöhe: 1,80 m – 2,50 m  
Orange: radial und tangential

## Maßzeichnung

