

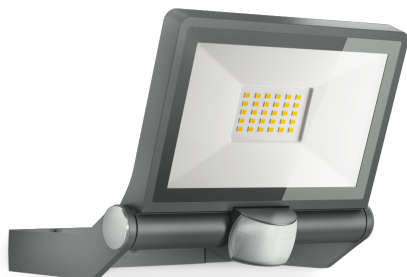
Projecteur LED à détection

# XLED ONE S

anthracite

EAN 4007841 065249

Réf. 065249



LED

long life LED  
50.000 h

3000 K

3000K  
warm-white



infrared sensor  
180°



max. 12 m



IP44



Sensor 180°  
vertical



Panel 180° vertical



2 - 2000 lux



8 sec - 35 min



indoor/outdoor  
light

## Description du fonctionnement

Technique de détection et d'éclairage ultra-moderne durable et puissante. Projecteur pour le plafond ou mural XLED ONE avec détecteur infrarouge (portée de 12 m). Panneau LED orientable de 180°. Lumière blanche chaude (3000 K) et 2050 lm garantissent un éclairage idéal. Réflecteur puissant et faible consommation de 18,6 W. Des LED extrêmement durables (durée de vie de 30 ans). Temporisation : de 8 s à 35 min. Réglage du seuil de déclenchement : de 2 à 2000 lux.

## Caractéristiques techniques

Dimensions (L x l x H)	202 x 229 x 195 mm
Alimentation électrique	220 – 240 V / 50 – 60 Hz
Technologie de détection	infrarouge passif
Puissance	18,6 W
Flux lumineux	2050 lm
Température de couleur	3000 K
Écart de couleur LED	SDCM6
Indice de rendu des couleurs	80-89
Avec source	Oui, système d'éclairage LED STEINEL
Ampoule	LED non interchangeable
Durée de vie des LED (max. °C)	50000 h
Durée de vie des LED (25 °C)	> 36000
Diminution du flux lumineux selon LM80	L70B10
Culot	sans
Système de refroidissement des LED	Contrôle thermique passif
Avec détecteur de mouvement	Oui
Angle de détection	180 °

Possibilité de neutraliser la détection par segments	Oui
Cadrage électronique	Non
Cadrage mécanique	Non
Portée radiale	r = 3 m (14 m <sup>2</sup> )
Portée tangentielle	r = 12 m (226 m <sup>2</sup> )
Interrupteur crépusculaire	Oui
Réglage de la luminosité de déclenchement	2 – 2000 lx
Temporisation	8 s – 35 Min.
Fonction balisage	Non
Indice de protection	IP44
Classe	I
Température ambiante	-20 – 40 °C
Matériau du boîtier	Aluminium
Garantie du fabricant	3 ans
Réglages via	Potentiomètres
Variante	anthracite
UC1, Code EAN	4007841065249

Projecteur LED à détection

# XLED ONE S

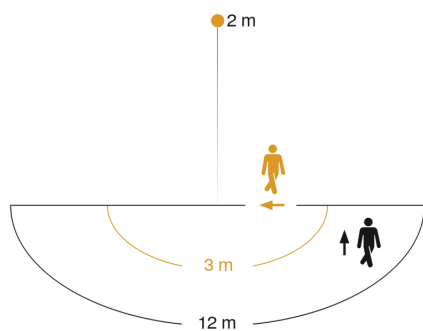
anthracite

EAN 4007841 065249

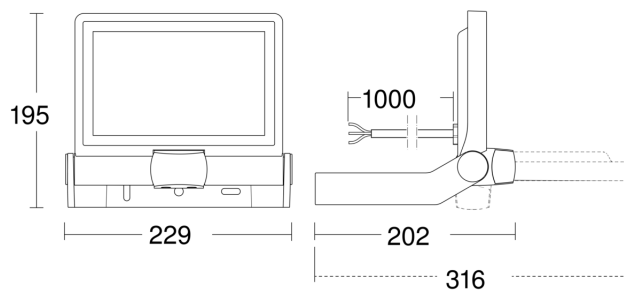
Réf. 065249



## Zone de détection



## Dessin dimensionnel



Mögliche Montagehöhe: –

Orange: radial

Schwarz: tangential