

# Scheda informativa del prodotto

REGOLAMENTO DELEGATO (UE) 2019/2015 DELLA COMMISSIONE per quanto riguarda l'etichettatura energetica delle sorgenti luminose

**Nome o marchio del fornitore:** EASY-CONNECT

**Indirizzo del fornitore:** Qualité, rue du Léard, 49380 Thouarcé Bellevigne en Layon, FR

**Identificativo del modello:** 65270

**Tipo di sorgente luminosa:**

Tecnologia d'illuminazione:	LED	Non direzionale o direzionale:	DLS
Tipo di attacco della sorgente luminosa (o altra interfaccia elettrica)	Gu10		
A tensione di rete o non a tensione di rete:	MLS	Sorgente luminosa connessa (CLS):	No
Sorgente luminosa a colori variabili:	No	Involucro:	-
Sorgente luminosa ad alta luminanza:	No		
Schermo antiriflesso:	Sì	Regolabile:	Solo con specifici regolatori d'intensità

## Parametri del prodotto

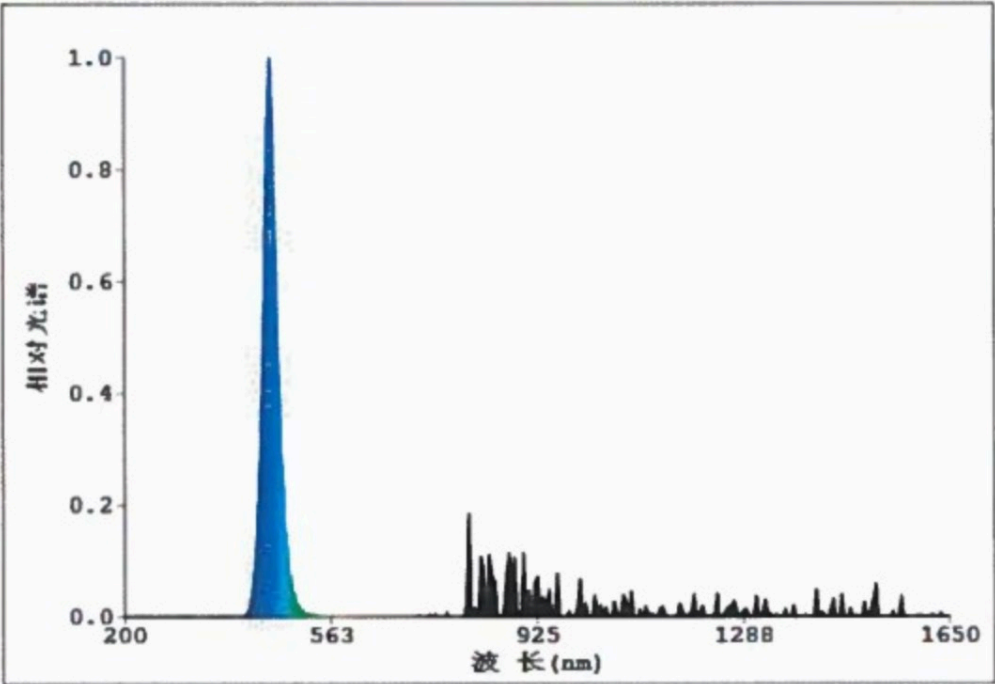
Parametro	Valore	Parametro	Valore
<b>Parametri generali del prodotto:</b>			
Consumo di energia in modo acceso (kWh/1000 h), arrotondato per eccesso all'intero più vicino	6	Classe di efficienza energetica	G
Flusso luminoso utile ( $\phi_{use}$ ), indicando se si riferisce al flusso in una sfera (360°), in un cono ampio (120°) o in un cono stretto (90°)	520 in Cono ampio (120°)	Temperatura di colore correlata, arrotondata ai 100 K più vicini, oppure intervallo di temperature di colore correlate che è possibile impostare, arrotondato ai 100 K più vicini	3 000
Potenza in modo acceso ( $P_{on}$ ), espressa in W	6,0	Potenza in modo stand-by ( $P_{sb}$ ), espressa in W e arrotondata al secondo decimale	0,00

Potenza in modo stand-by in rete ( $P_{net}$ ) per le sorgenti luminose connesse, espressa in W e arrotondata al secondo decimale	-	Indice di resa cromatica arrotondato all'intero più vicino, oppure intervallo di valori IRC che è possibile impostare	80
Dimensioni esterne senza unità di alimentazione separata, parti per il controllo dell'illuminazione e parti senza funzioni di controllo dell'illuminazione se presenti (mm)	Altezza	340	Distribuzione spettrale di potenza a pieno carico nell'intervallo da 250 nm a 800 nm
	Larghezza	92	
	Profondità	180	
Dichiarazione di potenza equivalente <sup>(a)</sup>	-	Se sì, potenza equivalente (W)	-
		Coordinate cromatiche (x, y)	0,450 0,400
<b>Parametri per sorgenti luminose direzionali:</b>			
Intensità luminosa di picco (cd)	41	Angolo del fascio in gradi, oppure intervallo di angoli del fascio che è possibile impostare	120
<b>Parametri per sorgenti luminose LED e OLED:</b>			
Valore dell'indice di resa cromatica R9	80	Fattore di sopravvivenza	-
Fattore di mantenimento del flusso luminoso	-		
<b>Parametri per sorgenti luminose LED e OLED a tensione di rete:</b>			
Fattore di sfasamento ( $\cos \phi_1$ )	0,99	Coerenza dei colori in ellissi di MacAdam	4
Dichiarazione che una sorgente luminosa LED può sostituire una sorgente luminosa fluorescente senza alimentatore integrato avente una determinata potenza	.. <sup>(b)</sup>	Se sì, dichiarazione di sostituibilità (W)	-
Metrica dello sfarfallio (Pst LM)	0,0	Metrica dell'effetto stroboscopico (SVM)	0,0

(a) : non applicabile;

(b) : non applicabile;

2. Spectral Distribution:



LED: Blue



LED: 6400K