

Luminaire pour l'extérieur sans détecteur

L 10

noir
EAN 4007841 084752
Réf. 084752



Max. 15 W

max. 15 W E27



IP44



outdoor light



CE

3 years

manufacturer's warranty
steinel.de/garantie



CE



energy saving

Description du fonctionnement

L'alliance de la tradition et du contemporain. Luminaire mural L 10 au design traditionnel mais aux lignes modernes, convient à l'utilisation d'une ampoule E27 au choix (non fournie). Montage simple grâce à seulement quelques vis. Film réflecteur intégré sous le boîtier pour un éclairage optimal. Livraison dans un emballage sans plastique.

Caractéristiques techniques

Dimensions (L x l x H)	224 x 175 x 242 mm
Avec source	Non
Garantie du fabricant	3 ans
Avec télécommande	Non
Variante	noir
UC1, Code EAN	4007841084752
Emplacement	Extérieur
Emplacement, pièce	entrée, Cour et allée, tout autour du bâtiment, terrasse / balcon
Coloris	noir
Plaquette numéros de maison autocollants incluse	Non
Lieu d'installation	mur
Résistance aux chocs	IK03

Indice de protection	IP44
Classe	II
Température ambiante	de -20 jusqu'à 40 °C
Matériau du boîtier	Matière plastique
Matériau du cache	Matière plastique structurée
Puissance	15 W
Ampoule	Lampe d'usage général
Culot	E27
Fonction balisage	Non
Mise en réseau possible	Oui
Mise en réseau via	Câble
Catégorie de produits	Luminaire pour l'extérieur sans détecteur

L 10

noir

EAN 4007841 084752

Réf. 084752

Dessin dimensionnel

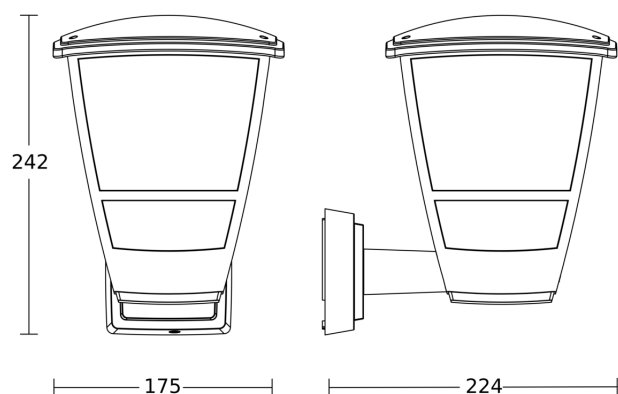


Schéma du circuit principal

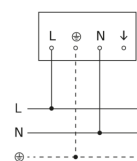


Schéma du circuit d'interconnexion maître/esclave

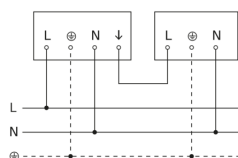


Schéma du circuit d'interconnexion maître/maître

