

Détecteur de mouvement

IS 240 DUO

noir
EAN 4007841 602710
Réf. 602710



infrared sensor
240°



max. 12 m

1000 W

1000 W max.



IP54



160° horizontal



2 - 2000 lux



10 sec - 15 min



Ideal 2 m



energy saving

3 years

manufacturer's
warranty steinel.de/
garantie

Description du fonctionnement

Au coin. Détecteur mural infrarouge IS 240 DUO pour l'intérieur et l'extérieur, angle de détection de 240°, portée jusqu'à 12 m, seuils temporel et de crépuscularité réglables, zone de détection limitable en utilisant les caches enfichables.

Caractéristiques techniques

Dimensions (L x l x H)	100 x 60 x 90 mm
Garantie du fabricant	3 ans
Réglages via	Potentiomètres
Avec télécommande	Non
Variante	noir
UC1, Code EAN	4007841602710
Modèle	Détecteur de mouvement
Emplacement	Intérieur, Extérieur
Emplacement, pièce	extérieur, entrée, tout autour du bâtiment, terrasse / balcon, Cour et allée
Coloris	noir
Couleur, RAL	9005
Support mural d'angle inclus	Oui
Lieu d'installation	mur, angle
Montage	En saillie, Mur, angle
Indice de protection	IP54
Classe	II

Lampes LED > 2 W < 8 W	175 W
Lampes LED > 8 W	350 W
Charge capacitive en µF	132 µF
Technologie, détecteurs	infrarouge passif, Détecteur de lumière
Hauteur de montage	1,80 – 4,00 m
Hauteur de montage max.	4,00 m
Hauteur de montage optimale	2 m
Angle de détection	240 °
Angle d'ouverture	180 °
Protection au ras du mur	Oui
Possibilité de neutraliser la détection par segments	Oui
Cadrage électronique	Non
Cadrage mécanique	Non
Portée radiale	r = 5 m (52 m²)
Portée tangentielle	r = 12 m (302 m²)
Zones de commutation	276 zones de commutation

<https://www.steinel.de>

Sous réserve de modifications techniques.

01.2025

Page 1 de 3

IS 240 DUO

noir
EAN 4007841 602710
Réf. 602710



Caractéristiques techniques

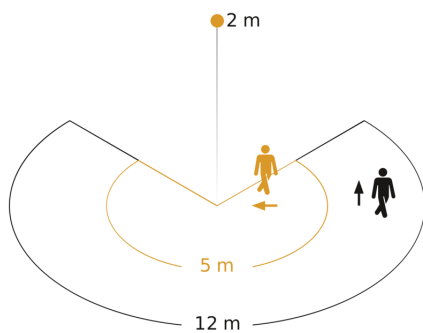
Température ambiante	de -20 jusqu'à 50 °C	Réglage crépusculaire	2 – 2000 lx
Matériau	Matière plastique	Temporisation	10 s – 15 Min.
Alimentation électrique	230 V / 50 Hz	Fonction balisage	Non
Sortie de commutation 1, charge ohmique	1000 W	Éclairage principal réglable	Non
Tubes fluorescents ballasts électroniques	350 W	Réglage du seuil de déclenchement Teach (apprentissage)	Non
Tubes fluorescents non compensés	500 VA	Réglage de l'éclairage permanent	Non
Tubes fluorescents compensés par série	500 VA	Mise en réseau possible	Oui
Tubes fluorescents compensés en parallèle	500 VA	Type de la mise en réseau	Maître/maître
Sortie de commutation 1, lampes halogènes basse tension	1000 VA	Mise en réseau via	Câble
Lampes LED < 2 W	100 W	Catégorie de produits	Détecteur de mouvement

Accessoires

EAN 4007841 630119

Support mural d'angle 01

Zone de détection

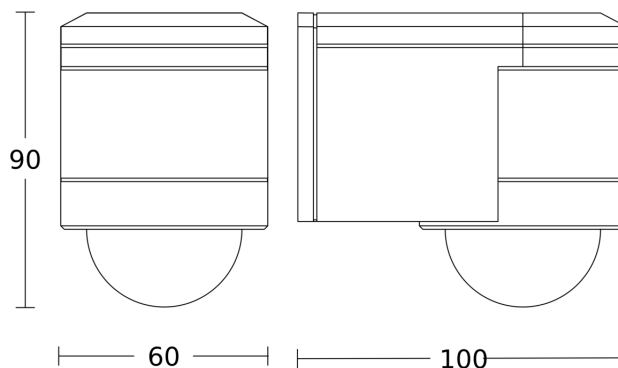


Hauteur d'installation: 1,80 m – 4,00 m

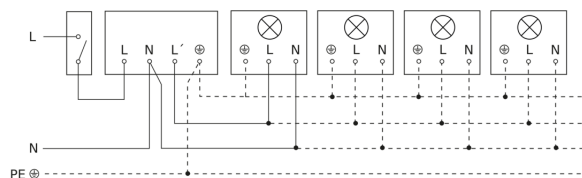
Orange: sens de passage radial

Noir: sens de passage tangentiel

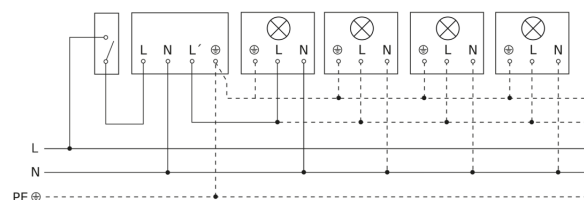
Dessin dimensionnel



Luminaire sans conducteur de neutre



Luminaire avec conducteur de neutre



Raccordement par commutateur séquentiel pour la commande manuelle ou automatique

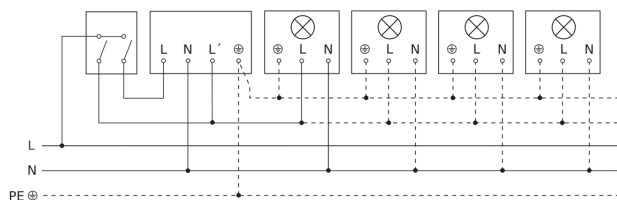


Schéma de câblage Raccordement via un commutateur pour l'éclairage permanent et le mode automatique

