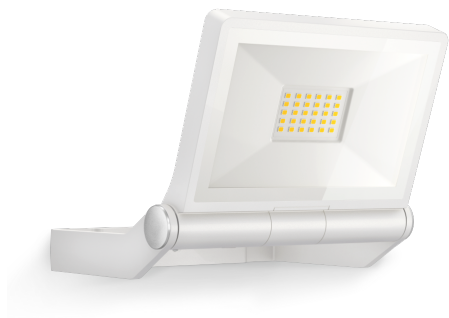


Projecteur LED sans détecteur

# XLED ONE

blanc  
EAN 4007841 065218  
Réf. 065218



LED

long life LED 50.000 h

3000 K

3000K warm-white



IP44



180° vertical



energy saving



ideal 2 m



Indoor/Outdoor



Light source not exchangeable



Control gear not exchangeable

3 years

manufacturer's warranty steinel.de/garantie

## Description du fonctionnement

Efficacité étonnante. Longévité garantie. Le projecteur pour plafond ou mural XLED ONE se caractérise par une technologie LED moderne et éclaire d'une lumière blanche chaude de 3000 K et 2050 lm en ne consommant que 17,8 W. Le panneau est en aluminium et orientable à 180° à la verticale. Réflecteur puissant de qualité supérieure et LED à longue durée de vie (30 ans).

## Caractéristiques techniques

Dimensions (L x l x H)	173 x 229 x 195 mm
Avec source	Oui, système d'éclairage LED STEINEL
Avec détecteur de mouvement	Non
Garantie du fabricant	3 ans
Variante	blanc
UC1, Code EAN	4007841065218
Emplacement	Extérieur
Emplacement, pièce	extérieur, tout autour du bâtiment, Cour et allée
Lieu d'installation	mur, plafond
Montage	Mur, Plafond, En saillie
Résistance aux chocs	IK03
Indice de protection	IP44
Classe	I
Température ambiante	de -20 jusqu'à 40 °C
Matériau du boîtier	Aluminium
Matériau du cache	Verre transparent

Interrupteur crépusculaire	Non
Flux lumineux total du produit	2050 lm
Flux lumineux mesure (360°)	2050 lm
Efficacité totale du produit	115 lm/W
Température de couleur	3000 K
Écart de couleur LED	SDCM3
Ampoule	LED non interchangeable
Durée de vie des LED (max. °C)	50000 h
Durée de vie LED L70B50 (25°)	> 36000
Diminution du flux lumineux selon LM80 L70B10	
Système de refroidissement des LED	Contrôle thermique passif
Fonction balisage	Non
Puissance	17,8 W
Indice de rendu des couleurs IRC	= 80
Catégorie de produits	Projecteur LED sans détecteur
Energieeffizienzklasse Lichtquelle	E

<https://www.steinel.de>

Sous réserve de modifications techniques.

01.2025

Page 1 de 2

Projecteur LED sans détecteur

# XLED ONE

blanc

EAN 4007841 065218

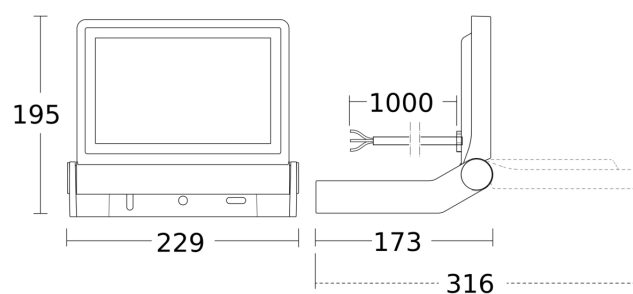
Réf. 065218



## Caractéristiques techniques

Alimentation électrique 220 – 240 V / 50 – 60 Hz

## Dessin dimensionnel



## Schéma du circuit

